

POVRCH ÚZEMÍ
ÚSEKY

ZATRAVNĚNO				KOMUNIKACE	ZATRAVNĚNO	ŽB
0,95		0,95	1,91	9,29		
0,45						

PODÉLNÝ PROFIL VÝTLAKU "PK1"

MĚŘÍTKO 1:100 / 100

SO 227
ČERPACÍ
STANICE
KALU

SO 223
SDRUŽENÝ
OBJEKT

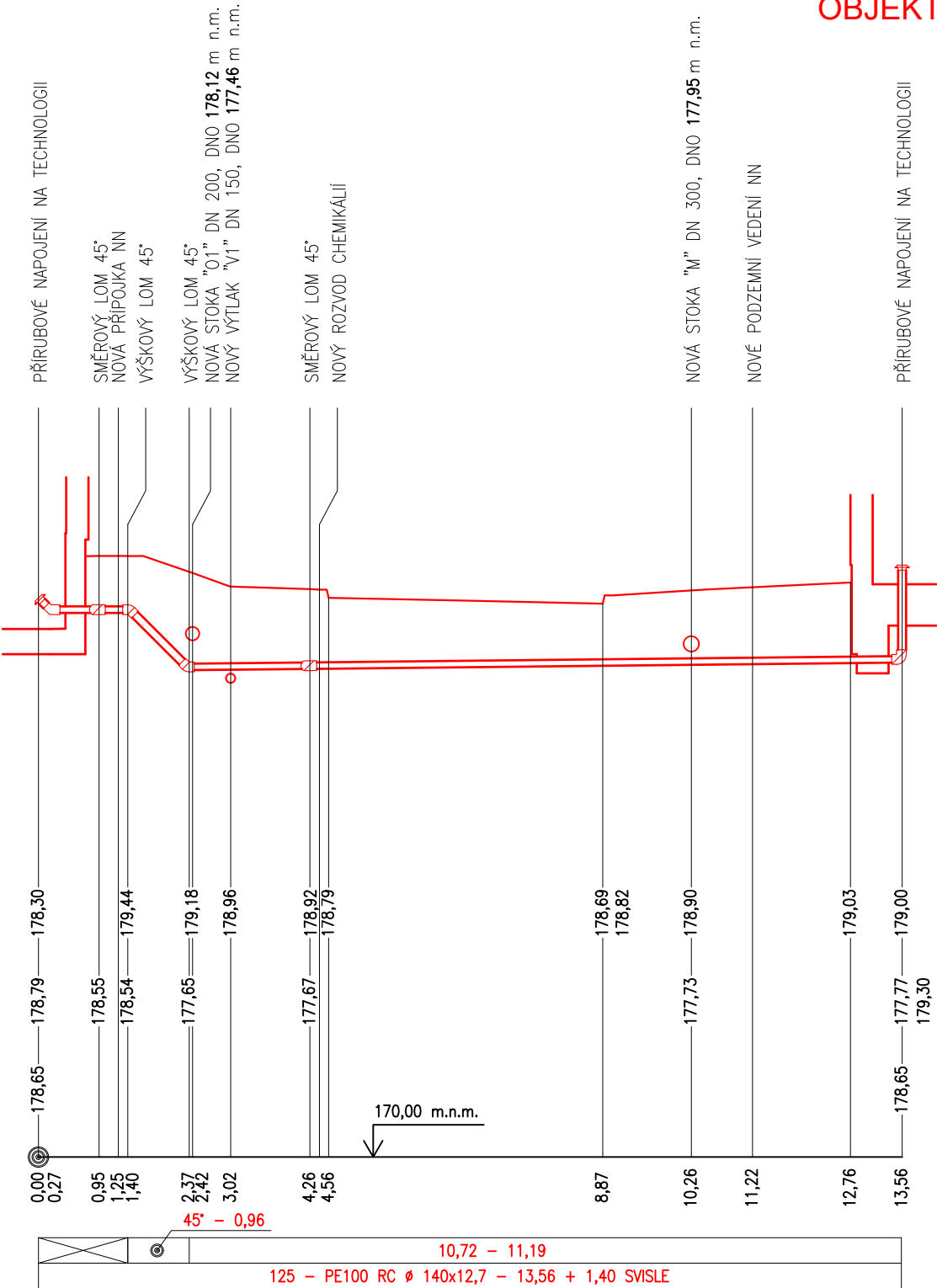
KÓTA NOVÉHO TERÉNU

KÓTA DNA POTRUBÍ


KÓTA STÁVAJÍCÍHO TERÉNU

STANIČENÍ [Km],[m]

SKLON [promile] - DÉLKA [m]
DN [mm] - MATERIÁL - DÉLKA [m]



Revize	Popis revize	Datum revize
--------	--------------	--------------

		AQUA PROCON s.r.o. Projektová a inženýrská společnost Palackého tř. 12, 612 00 Brno tel.: +420 541 426 011 E-mail: info@aquaprocon.cz www.aquaprocon.cz	
<i>Vedoucí projektu</i>	Ing. Jaroslav Jarolím		
<i>Vedoucí dílčího projektu</i>			
<i>Zodpovědný projektant</i>	Ing. Jaroslav Jarolím		
<i>Vypracoval</i>	Rostislav Husák		
<i>Kontroloval</i>	Ing. Jan Polášek		

Investor	Vodovody a kanalizace Břeclav a.s		
Objednatel	Vodovody a kanalizace Břeclav a.s.		

Formát	420x297	Měřítko	1:100/100	Stupeň	ZD	Datum	08/2021	Zakázkové číslo	1570521-18
--------	---------	---------	-----------	--------	----	-------	---------	-----------------	------------

Projekt	POHOŘELICE - INTENZIFIKACE A ZVÝŠENÍ KAPACITY ČOV		
	D - Dokumentace objektů a technických a technologických zařízení D.1 - Dokumentace stavebních a inženýrských objektů D.1.11 - SO 211 KANALIZACE A TRUBNÍ ROZVODY ČOV		
	Souprava		
Příloha	PODÉLNÝ PROFIL VÝTLAKU "PK1"		<div>Číslo přílohy D.1.11.5</div> <div>Revize 0</div>